

19

## PARTIDO CONDICIONADO - SITUACIONES ASIMETRÍA BANDA - FINALIZACIONES

## Nº JUGADORES

## FASES

17

Ciclo completo de juego

## TIPO

## ESPACIO

Partido condicionado

55 x 45 metros

## OBJETIVO

**Defensivos:** Acoso al par - Marcaje individual - Despeje orientado

**Ofensivos:** Pases - Situaciones de banda - Centros - Finalizaciones -

## REGLAS PROVOCACIÓN

Los jugadores del equipo defensor sólo actúan en su zona.  
El (D) y el (M) pueden entrar en zonas laterales

## EDAD RECOMENDADA

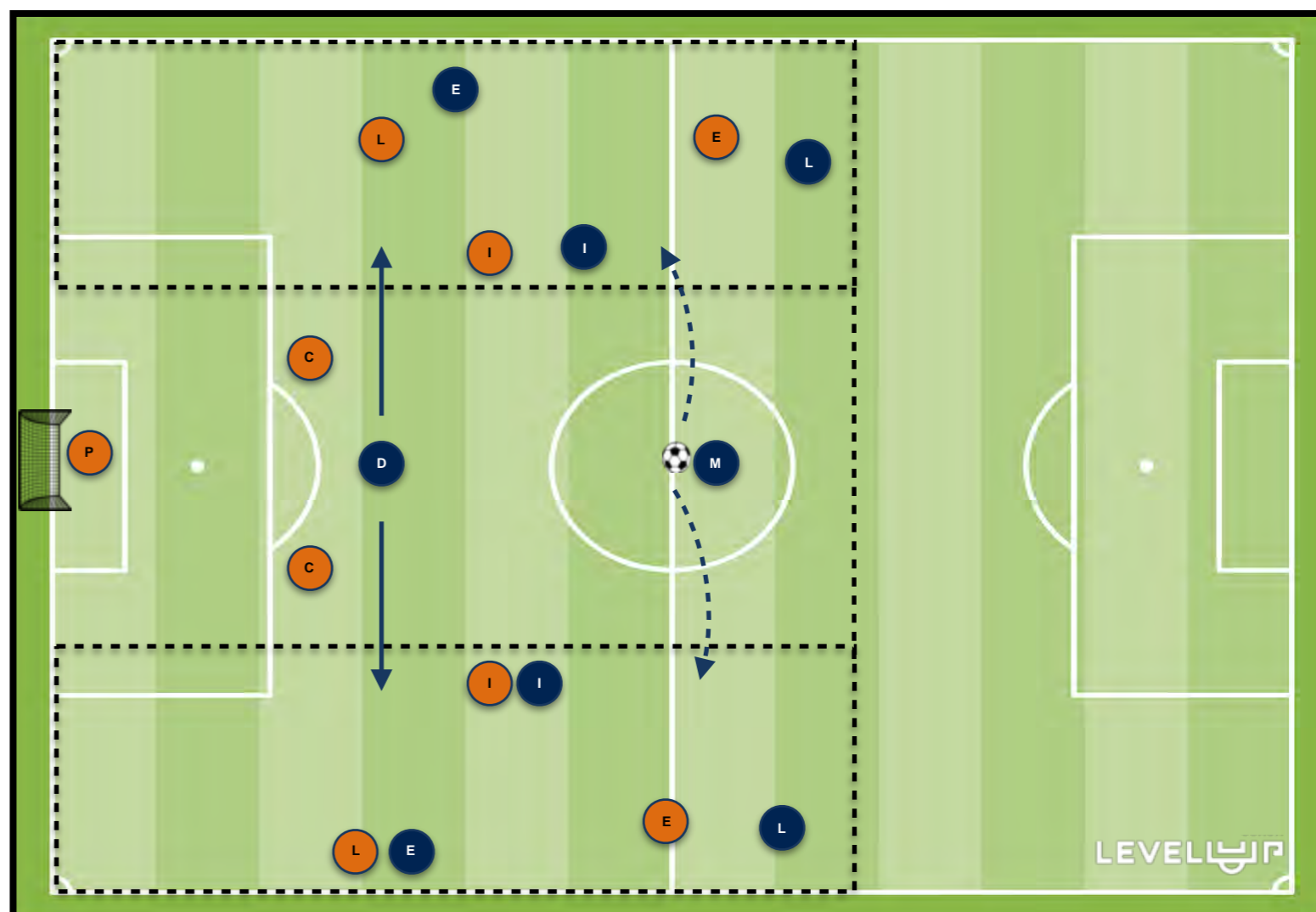
A partir de 12 años

## ¿CUANDO REALIZARLA?

Como ejercicio previo a un partido libre cualquier día de la semana. Como variantes podemos incluir algún comodín ofensivo para facilitar la resolución de las situaciones de banda.

## DESARROLLO DE LA TAREA

Se establecen dos equipos de ocho jugadores y un portero para el conjunto defensivo. Los jugadores se establecen como en el gráfico (sistema base 1-4-3-3). El (M) del equipo en posesión iniciará el juego, su misión principal será ubicarse de vértice para poder cambiar la dirección del ataque de una banda a otra. Cuando el balón llegue a uno de los carriles laterales (tanto delantero como mediocentro del equipo azul pueden entrar para crear superioridad) los jugadores del equipo en posesión deberán resolver las situaciones que el juego le plantee para buscar finalizar en la portería rival. Los jugadores de banda contraria (tanto azules como naranjas) permanecerán en la zona, pudiendo dar continuidad al juego cuando el balón entre en ella. Tras robo o pérdida, se eliminan las delimitaciones del espacio y los jugadores del equipo naranja buscarán atravesar la línea horizontal que limita el espacio.



PORTERO	CENTRAL	LATERAL	MEDIOCENTRO	INTERIOR	MEDIAPUNTA	EXTREMO	DELANTERO
P	C	L	M	I	P	E	D

## LEYENDA

- EQUIPO 1
- EQUIPO 2